

Erstanmeldung

Wenn Sie das PIN/TAN-Verfahren **erstmalig** einsetzen, ist es **v o r** der Installation der VR-Networld-Software erforderlich, dass Sie sich über die Erstanmeldung im Online-Banking auf unserer Homepage eine eigene PIN vergeben.

Bitte beachten Sie hierzu die Hinweise in der Anleitung „**Onlinebanking-Erstanmeldung**“.

Nach erfolgreichem Abschluss der Erstanmeldung können Sie mit der Installation der VR-Networld-Software (Punkt 1) beginnen.

1. Installation der VR-Networld-Software

Bevor Sie mit der Installation der VR-NetWorld-Software beginnen, schließen Sie zunächst alle offenen Programme.

Laden Sie die Installationsdatei von unserer Homepage (www.raiba-rastede.de/vrnwsw.html) und starten Sie die Installation per Doppelklick.

Nach Akzeptierung der Lizenzvereinbarung führt Sie der Installationsassistent Schritt für Schritt durch die Installation. Bestätigen Sie jeweils die vorgeschlagene Auswahl, bis die Installation abgeschlossen ist.

Beim ersten Programmstart wird automatisch der **Einrichtungsassistent** gestartet, der Sie von der Einrichtung der Bankverbindung bis zur ersten Umsatzaktualisierung führt.

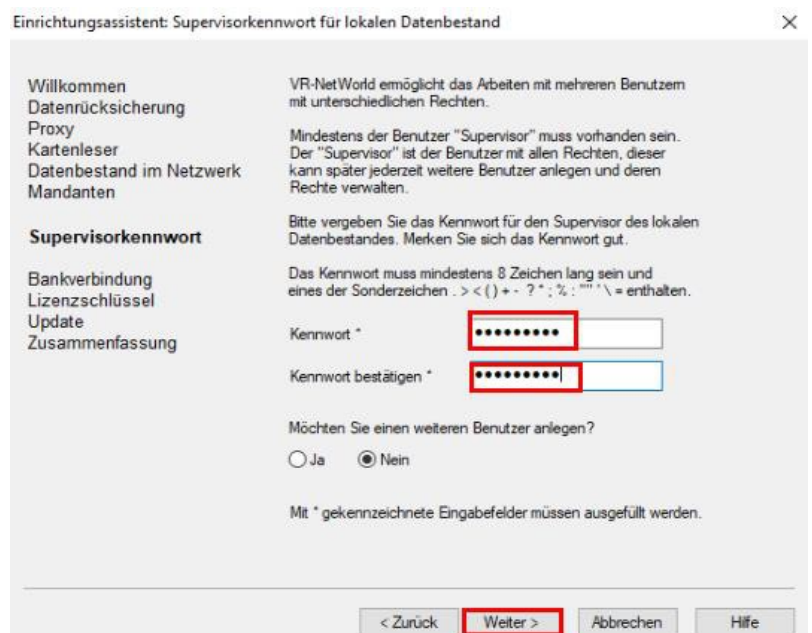


Wählen Sie Ihren **Internetzugang** aus (i. d. R. „*Windows Einstellungen*“) => **Weiter**

Die nachfolgenden Fragen können Sie i.d.R. mit **„Weiter“** übergehen (*Proxy-Server, Kartenleser, Netzwerkbestand, Datenimport, Mehrere Mandanten*)

Supervisorkennwort:

Legen Sie hier das Kennwort fest, mit dem Sie sich in Zukunft beim Programmstart anmelden. Klicken dann auf **„Weiter“**.



2. Einrichtungsassistent: Bankverbindung

Mit den folgenden Schritten legen Sie Ihre Bankverbindung an:

=> „**Möchten Sie jetzt eine Bankverbindung einrichten?**“ ==>> „**Ja**“ ==>> „**Weiter**“.

Vergeben Sie einen Namen für Ihre Bankverbindung (frei wählbar) und tragen Sie die Bankleitzahl „**28062165**“ ein.

Bitte wählen Sie einen Namen, mit dem Sie die Bank leicht identifizieren können.

Klicken Sie anschließend auf „**Weiter**“.

Einrichten einer Bankverbindung: Willkommen

Sie können Ihrer neuen Bankverbindung eine Bezeichnung und eine Beschreibung geben.

Bezeichnung * Raiba

Beschreibung

Bankleitzahl * 28062165

Kreditinstitut Raiffeisenbank Rastede

Mit * gekennzeichnete Eingabefelder müssen ausgefüllt werden.

< Zurück Weiter > Abbrechen Hilfe

Beim Typ des Sicherheitsmediums wählen Sie „**PIN/TAN**“ und klicken Sie auf „**Weiter**“.

Welches Sicherheitsmedium möchten Sie verwenden?

Typ des Sicherheitsmediums

PIN/TAN

Schlüsseldatei

Chipkarte

kein Sicherheitsmedium (offline arbeiten)

Geben Sie in dieser Maske Ihren VR-Netkey ein (siehe Anschreiben).

Anschließend „**Weiter**“...

Einrichten einer Bankverbindung: Kundenkennung

Zur Kommunikation mit Ihrem Kreditinstitut wird noch ihre Kundenkennung benötigt.

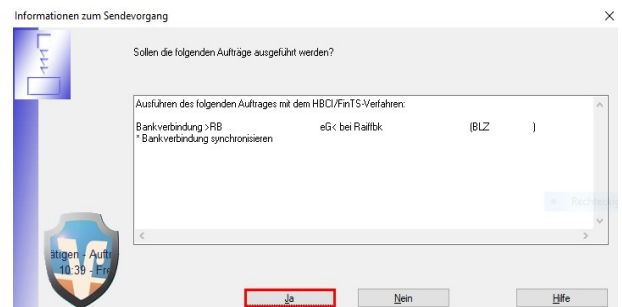
Kundendaten

VR-NetKey 123456789

< Zurück Weiter > Abbrechen Hilfe

Bestätigen Sie den Hinweis mit der **URL/IP-Adresse** und **HBCI/FinTS-Version** mit „**Weiter**“.

Die angelegte Bankverbindung muss nun synchronisiert werden. Klicken Sie hierzu auf „**JA**“.

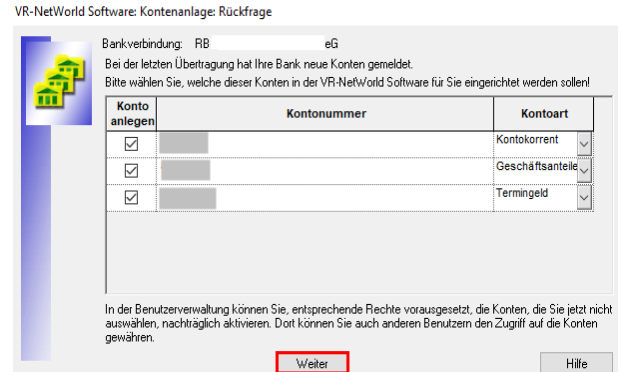


Während der Synchronisation werden Sie gebeten, Ihre PIN einzugeben.

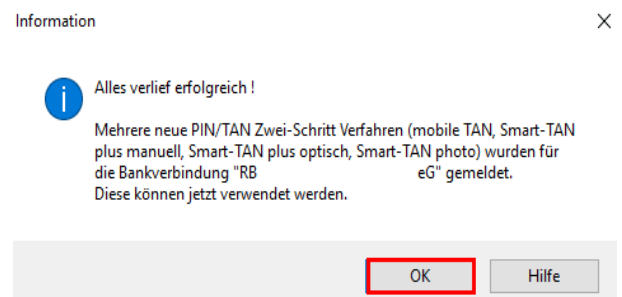


Es wird nun eine Online-Verbindung zur Bank aufgebaut.

Nach erfolgreicher Synchronisation erscheint eine Liste Ihrer Konten. Klicken auf „**Weiter**“, um die automatische Anlage zu bestätigen.

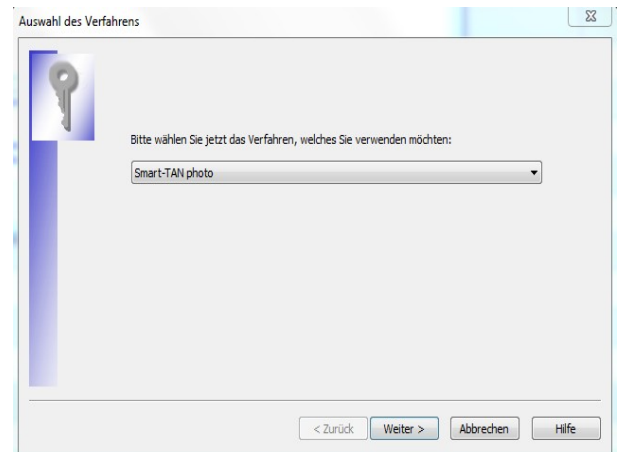


Bestätigen Sie die Meldung „**Alles verlief erfolgreich**“ mit „**OK**“.



Wählen Sie das von Ihnen verwendete TAN-Verfahren aus, z.B. „**Smart-TAN photo**“

==>> **Weiter**



==>> Alle nachfolgenden Masken mit „**Weiter**“, „**Fertigstellen**“ bzw. „**Fenster schließen**“ bestätigen

Im Anschluss an die Kontoanlage können Sie die Umsätze Ihrer Konten abrufen. Folgen Sie dazu den Anweisungen des Einrichtungs-Assistenten.

**Die Ersteinrichtung ist abgeschlossen, sobald der Hinweis erscheint:
„Der Einrichtungsassistent kann jetzt beendet werden“.**

3. Lizenz-Aktivierung

Beantragung einer neuen Lizenz:

Nach der Installation können Sie die Software 60 Tage lang ausführlich testen.

Wenn wir Sie überzeugen konnten, bestellen Sie direkt in der Software rechts oben unter dem Menüpunkt „**Registrierung/Lizenzinformation**“ einen Lizenzschlüssel:

Tragen Sie hierzu folgende Daten ein und klicken Sie auf „Lizenzschlüssel anfordern“:

Bankleitzahl

280 621 65

Ihre Kundennummer :

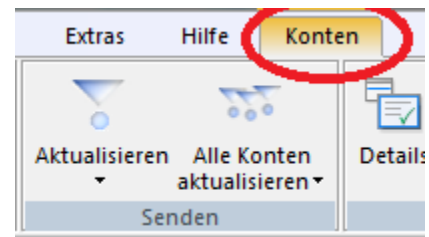
i.d.R. Ihre Kontonummer ohne die letzten beiden Stellen

Sie besitzen schon einen gültigen Lizenzschlüssel?

Klicken Sie rechts oben auf den Menüpunkt „**Registrierung/Lizenzinformation**“ und tragen Sie Ihre Lizenzdaten ein. Bestätigen Sie anschließend die Eingaben mit „**Online registrieren**“. Sobald eine Erfolgsmeldung erscheint, steht Ihnen die Software als voll lizenzierte Version zur Verfügung.

4. Kontoumsätze abholen (Konten aktualisieren)

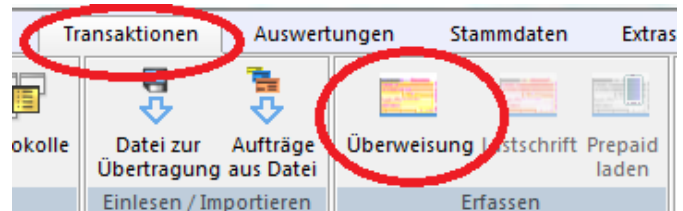
Kontoumsätze erhalten Sie durch Anklicken der Symbole „Aktualisieren / Alle Konten aktualisieren“ im Reiter „Konten“:



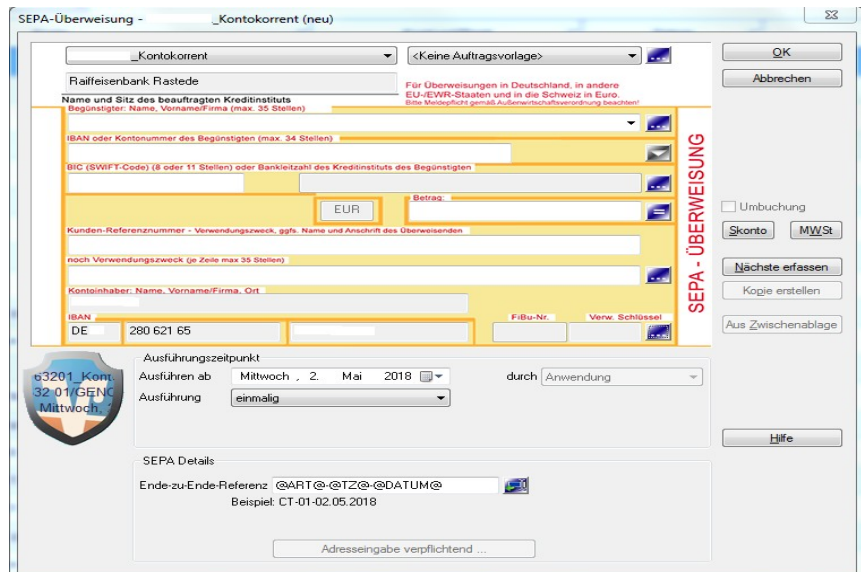
Um die Umsätze eines Kontos nach der Aktualisierung anzuschauen, klicken Sie per Doppelklick auf das jeweilige Konto.

5. Überweisung anlegen

Klicken Sie auf das entsprechende Symbol. Es erscheint die Maske zur Eingabe der Daten.



Wählen Sie Ihr Konto aus (oben links), von dem die Überweisung erfolgen soll (Auftraggeberkonto). Wenn alle Felder ausgefüllt sind, schließen Sie die Erfassung der Überweisung mit „OK“ ab.



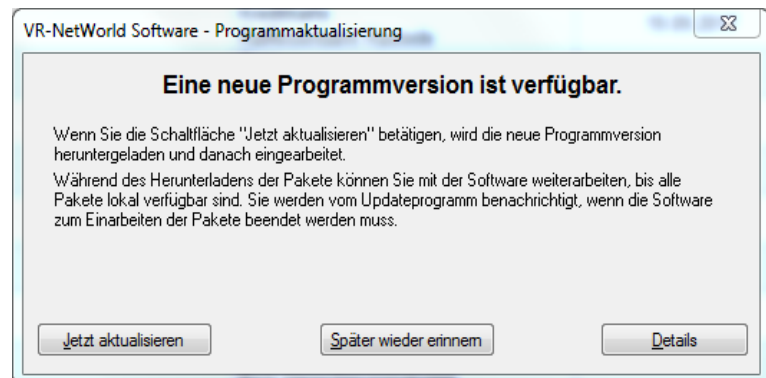
Um die erfassten Überweisungen auszuführen, klicken Sie bitte auf das Symbol „Ausgangskorb“.



Alle erfassten Überweisungen werden in einer Übersicht angezeigt und können durch Klicken auf das Symbol „Ausgangskorb senden“ zur Bank übertragen werden.

6. Software-Updates

Die VR-Networld-Software wird über Online-Updates aktualisiert. Wenn ein Update zum Aktualisieren bereitsteht, informiert Sie das Programm automatisch. Eine manuelle Abfrage ist nicht erforderlich.



Wenn das Update sofort gestartet werden soll, klicken Sie auf „**Jetzt aktualisieren**“.

Es öffnet sich ein weiteres Fenster, in dem die Inhalte des Updates beschrieben sind. Klicken Sie nach dem Durchlesen auf „**Weiter**“. Das Update wird geladen. Bevor die Installation gestartet werden kann, wird eine Datensicherung empfohlen.

Sichern Sie Ihre Daten regelmäßig, um Datenverluste zu vermeiden !!