

1. Installation der VR-Networld-Software

Bevor Sie mit der Installation der VR-NetWorld-Software beginnen, schließen Sie alle geöffneten Programme.

Installieren Sie anschließend die Software Ihres Chipkartenlesegeräts, bevor Sie mit der Installation der VR-Networld-Software beginnen.

Laden Sie die Installationsdatei der VR-Networld-Software von unserer Homepage (www.raiba-rastede.de/vrnwsw.html) und starten Sie die Installation per Doppelklick.

Nach Akzeptieren der Lizenzvereinbarung führt Sie der Installationsassistent Schritt für Schritt durch die Installation. Bestätigen Sie jeweils die vorgeschlagene Auswahl, bis die Installation abgeschlossen ist.

Beim ersten Programmstart wird automatisch der **Einrichtungsassistent** gestartet, der Sie von der Einrichtung der Bankverbindung bis zur ersten Umsatzaktualisierung führt.

Wählen Sie Ihren **Internetzugang** aus (i. d. R. „Windows Einstellungen“) => **Weiter**

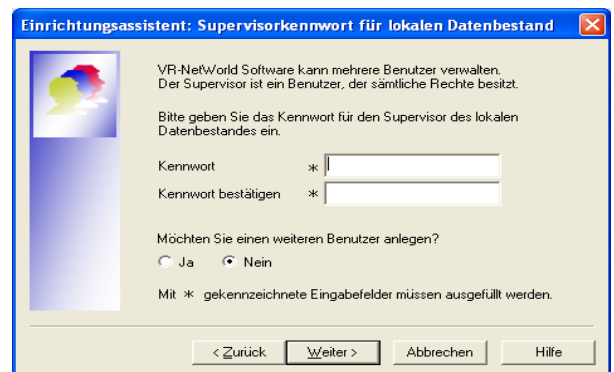
Die nachfolgenden Fragen können Sie i.d.R. mit **„Weiter“** übergehen (*Proxy-Server, Kartenleser, Netzwerkbestand, Datenimport, Mehrere Mandanten*)



Supervisorkennwort:

Legen Sie hier das Kennwort fest, mit dem Sie sich in Zukunft beim Programmstart anmelden.

Klicken Sie auf **„Weiter“**.



2. Einrichtungsassistent: Bankverbindung

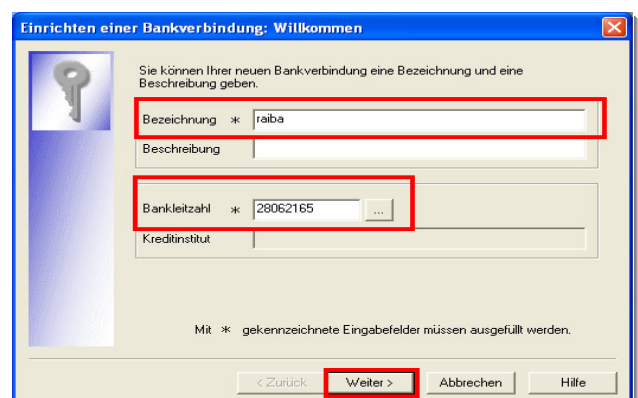
(Alternativ über Menü: Stammdaten – Bankverbindungen – Neu)

Mit den folgenden Schritten legen Sie Ihre Bankverbindung an:

Vergeben Sie einen Namen für Ihre Bankverbindung (frei wählbar) und tragen Sie die Bankleitzahl **„28062165“** ein.

Bitte wählen Sie einen Namen, mit dem Sie die Bank leicht identifizieren können.

Klicken Sie anschließend auf **„Weiter“**.



Typ des Sicherheitsmediums:

Wählen Sie „**Chipkarte**“ und klicken Sie auf „**Weiter**“.



Es wird nun die PIN der Chipkarte abgefragt.

Geben Sie diese am Kartenlesegerät ein und bestätigen Sie die Eingabe mit der OK-Taste.

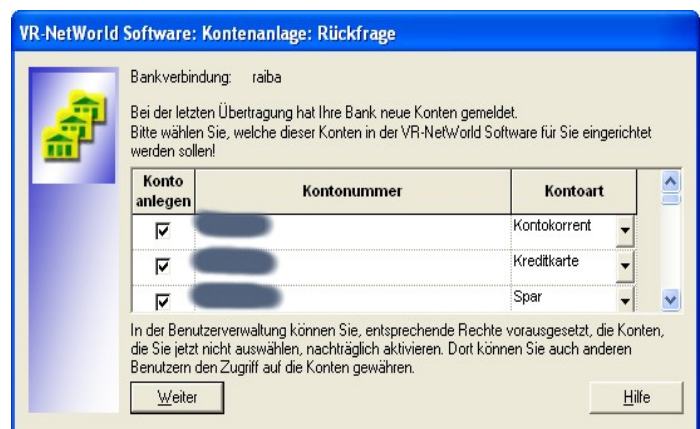
Bestätigen Sie die nachfolgenden Schritte jeweils mit „**Weiter**“.

Bei der Frage nach der HBCI-Version wählen Sie die „**Version 3.0**“ aus und klicken Sie auf „**Weiter**“.

Die angelegte Bankverbindung muss nun synchronisiert werden.

Klicken Sie auf „**JA**“ und folgen Sie den weiteren Anweisungen.

Während der Synchronisation erscheint eine Liste Ihrer Konten. Bestätigen Sie die nachfolgenden Punkte jeweils mit „**Weiter**“.



Die erfolgreiche Synchronisation wird durch den Hinweis „**Alles verlief erfolgreich**“ angezeigt.

Schließen Sie alle Fenster und bestätigen Sie das erfolgreiche Einrichten der Bankverbindung mit „**Fertigstellen**“.

3. Lizenz-Aktivierung

Beantragung einer neuen Lizenz:

Nach der Installation können Sie die Software 60 Tage lang ausführlich testen. Wenn wir Sie überzeugen konnten, bestellen Sie direkt in der Software rechts oben unter dem Menüpunkt „**Registrierung/Lizenzinformation**“ einen Lizenzschlüssel:
Tragen Sie hierzu folgende Daten ein und klicken Sie auf „**Lizenzschlüssel anfordern**“:

Bankleitzahl	280 621 65
Ihre Kundennummer :	i.d.R. Ihre Kontonummer ohne die letzten beiden Stellen

Sie besitzen schon einen gültigen Lizenzschlüssel?

Klicken Sie rechts oben auf den Menüpunkt „**Registrierung/Lizenzinformation**“ und tragen Sie Ihre Lizenzdaten ein. Bestätigen Sie anschließend die Eingaben mit „**Online registrieren**“. Sobald eine Erfolgsmeldung erscheint, steht Ihnen die Software als voll lizenzierte Version zur Verfügung.

4. Kontoumsätze abholen (Konten aktualisieren)

Kontoumsätze erhalten Sie durch Anklicken der Symbole „**Aktualisieren / Alle Konten aktualisieren**“ im Reiter „**Konten**“:

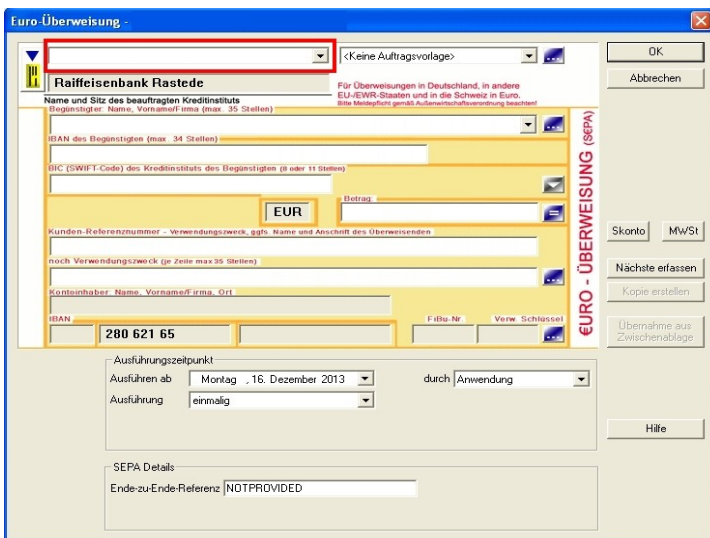


Um die Umsätze eines Kontos nach der Aktualisierung anzuschauen, klicken Sie per Doppelklick auf das jeweilige Konto.

5. Überweisung anlegen



Klicken Sie auf das entsprechende Symbol. Es erscheint die Maske zur Eingabe der Daten.



Wählen Sie Ihr Konto aus (oben links), von dem die Überweisung erfolgen soll (Auftraggeberkonto). Wenn alle Felder ausgefüllt sind, schließen Sie die Erfassung der Überweisung mit „**OK**“ ab.

Um die erfassten Überweisungen auszuführen, klicken Sie bitte auf das Symbol „**Ausgangskorb**“.



Alle erfassten Überweisungen werden in einer Übersicht angezeigt und können durch Klicken auf das Symbol „**Ausgangskorb senden**“ zur Bank übertragen werden.



6. Software-Updates

Die VR-Networld-Software wird über Online-Updates aktualisiert. Wenn ein Update zum Aktualisieren bereitsteht, informiert Sie das Programm automatisch. Eine manuelle Abfrage ist nicht erforderlich.

Wenn das Update sofort gestartet werden soll, klicken Sie auf „**Jetzt aktualisieren**“.



Es öffnet sich ein weiteres Fenster, in dem die Inhalte des Updates beschrieben sind. Klicken Sie nach dem Durchlesen auf „**Weiter**“. Das Update wird geladen. Bevor die Installation gestartet werden kann, wird eine Datensicherung empfohlen.

Sichern Sie Ihre Daten regelmäßig, um Datenverluste zu vermeiden !!

Viel Erfolg wünscht Ihnen die

Raiffeisenbank Rastede eG

Raiffeisenstr. 1
26180 Rastede
Tel. 04402 / 9388 - 88

eMail: info@raiba-rastede.de

Internet: **www.raiba-rastede.de**